

ARCHITECTUUR

Te volumineus ervaren

Past niet bij omgeving

Bovenste lagen niet opnemen in het DO

Geheel maakt zeer verdichte harde indruk



Massa



Binnentuin

Daktuin te donker

Groene omzoming geweldig



Kroon

Bovenste lagen sluiten niet goed aan bij rest gebouw (gebaksdoo's, schoenendoos)

Wat te zien van installaties?

Golven als dakrand misstaan. Laten vervallen

Architectuur

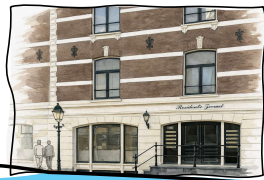


Balkons

Balkons niet passend bij Belgisch Park

Balkons ontbreken op 7^{de} verdieping

Maak de balkons inpandig



Badhuisarchitectuur

Ontwerp sluit niet aan bij badhuisarchitectuur

1^{ste} 5 lagen opzich passend

1^{ste} 5 lagen fraai te noemen



Gevels & Uitstraling

Weinig variatie in gevels

Wanden eenvormig

Stenen uitstraling niet passend betreffende duurzaamheid

Monotone woongewelwanden



Golven

Vrees voor strippen golven

Golven maken geen badhuisarchitectuur

OVERIG

